

CERASMART™

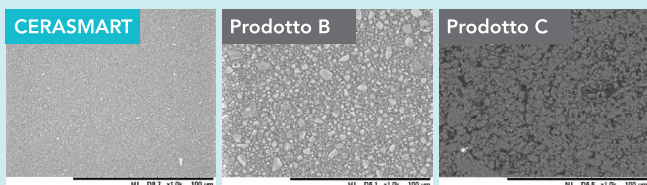
blocchetti di "ceramica ibrida" ultrafine



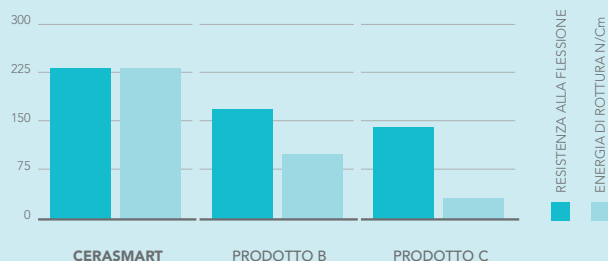
- Corone Singole
- Intarsi/Onlay
- Faccette
- Corone su Impianti

Questi materiali vengono comunemente definiti come ceramica ibrida ma in realtà si tratta di blocchetti di composito polimerizzato industrialmente.

Hanno interessanti potenzialità cliniche per le loro caratteristiche meccaniche. E' fondamentale però un' accurata procedura di cementazione seguendo scrupolosamente le istruzioni presenti nella confezione. Cerasmart è stato ampiamente testato nel mercato principale di GC, il Giappone, dove sono già stati posizionati in bocca, solo nell'ultimo anno, oltre 500.000 blocchetti, in tutte le indicazioni, con una percentuale di reclami pari allo 0,03 %.



CERASMART è composto da matrice resinosa e riempitivi ultrafini ed omogenei. Questa particolare composizione conferisce al materiale eccezionali caratteristiche meccaniche.



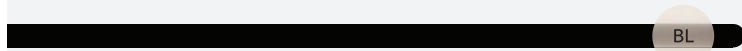
LT BASSA TRASLUCENZA



HT ALTA TRASLUCENZA



BLEACH



MISURE

