



**LA SOLUZIONE
TRASPARENTE
PER ALLINEARE
I DENTI**

**FORMATO:
125 X 125 mm
Ø 120 mm**

**SPESSORE:
0,75 mm**



Disco realizzato con una speciale miscela poliuretanic, trasparente ed elastico, che permette di realizzare un'allineatore dentale che produce una forza delicata e quindi più costante.

La sua grande elasticità ottimizza l'adattamento della mascherina alla morfologia dentale, agli attachment e agli spazi interdentali permettendo un punto di contatto più stabile e quindi un movimento più preciso dei denti.

Visibile

Non rimuovibile

Difficoltà nell'igiene orale

Crea irritazioni

Difficoltà a mangiare i cibi

Sono necessarie molte visite dal dentista

Il risultato finale non può essere previsto prima di iniziare

**APPARECCHIO
CLASSICO**



Invisibile

Rimuovibile

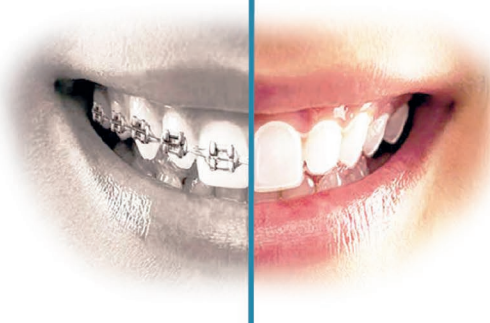
Miglior igiene orale

Comodo da indossare

Stesse abitudini alimentari

Sono necessarie poche visite dal dentista

Il risultato finale può essere previsto prima di iniziare



www.bartmedical.com